

ナチュラル・ヒーリング研究会 可菜子



水

人間の体は食べたものと水でつくられています

体の60%は水分だといわれています
赤ちゃんの体は80%ほど水だそうです
胎児はもっと多くて90%
瑞々しいのはそのおかげですね * ^ ^ *

だから良い水を飲むことはとっても大事ですよ

現代人の体にアトピーや花粉症などの症状が出るのは
長年体に蓄積してきた添加物などが大きく影響していることは確かですね

良い水を沢山飲むことが体質改善の早道であるということを
わたしの母は20年かけて推奨してきました

水飲み健康法 です

わたしもその間沢山の方々の方々の体質改善の変化をみてきました

簡単に説明すると

沢山良い水を飲んで体の中の悪いものを流してしまう
単純ですね
血も水分ですから
わかりやすいですね

一日に身体から放出される以上の量の水を飲む
放出量は大人で約2・5リットルだそうです
3リットルは飲まないといけないです

スーパーモデル達は5リットルくらい飲んでいるそうです ^ ^

では良い水の定義

エネルギーのある水であること！！
それだけです

Kobe Waterなんて最高でしょうね

ただKobe Waterを毎日汲みにいける方はいないないでしょうから

なんらかの浄水器等の各家庭での設置はお勧めします

浄水器の種類などですが

今は本当に沢山あって迷ってしまうのですが

ただ単にすべてを取り除いてしまうものも困り者だそうです

できれば電気分解した水なども避けたいものです

殺菌・煮沸した水は生きた水とは言い難いものです

湯冷ましの中では魚も生きられないのです

水って天然のミネラルやエネルギーが沢山入っているんですよ

元気な水を探したいですね

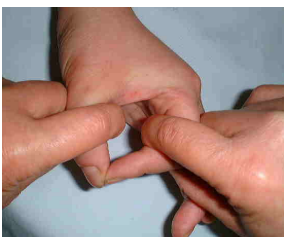
特にこれから子供を育てていくママ達にとっては

最重要今の時代って羊水が汚れているそうですから...

○リングテストについて

○リング・テストとはわたし達の身体を使って検査する方法
特に道具もなくすぐその場で良いものか悪い物かを判断ができます

◆方法◆



二人でします

まずあなたが右手の親指と人差し指で『輪』を作って 残りの3本の指は自然に伸ばします

そして左手の手のひらの上に身体にあまり良くないものを載せます(水道水でためしてみてください) 次にもう一人の方が同じように指で輪を作って鎖のように繋がります そして左右に引っ張って輪を開けてもらいます

その時あなたは輪が開かないように指先に力をこめるのです

この時のあなたの指の力の入り具合で検査 確認をします

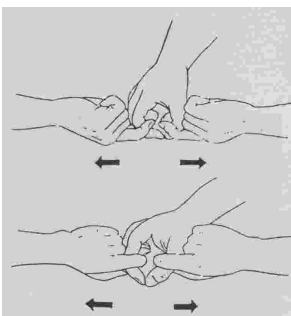
自分にとって健康で安全なものだと なかなか輪が開かなくなり 逆に害のあるものだと不思議なことに輪が簡単に開いてしまうのです 確認できたら 今度は交代して行ってみると ○リング・テストの真

実性がわかってきます このように○リング・テストは実際に行って

みると とても簡単に良いもの(力が入る) 悪い物(力がぬける)

の鑑別が簡単に出来て実際の物がなくても写真や印刷物による判定も可能です たとえば『水道水』と書かれた紙で実験しても同じ結果が得られるのです。

また、左手を身体の胃や肝臓などの各部分に当ててみて その健康状態をも確認することもできるのです



○リングテストをつかって元気なお水を探したいですね！

○リング・テストの開発者は現在アメリカ在住の大村恵昭氏という人物で 医学博士と薬理学博士の学位を持ち、マンハッタン大学電気工学科客員教授、シカゴ大学薬理学教授さらにニューヨーク州公認国際鍼・電気治療大学学長としての肩書きを持つ人です

最近 日本でも○リング・テストを診療に取り入れている医師が増えており 患者さんのアレルギーテストや 諸検査などに役立てているそうです

不思議ですが
本当に力が入ったり入らなかったまします

例えば自分にとってのラッキーカラーを着ている時は
又格別力が入ったり...笑

世の中不思議ことって多いですね

最後に日本の浄水システムについて書いておきます
深く調べていくと又面白いことに繋がっていくようです
戦後の日本人骨抜き計画！？による影の陰謀のひとつであった！！！？？とか
学校給食もその一貫！！！？？とか

ナチュラル・ヒーリングとかけ離れていきますからまたの機会に

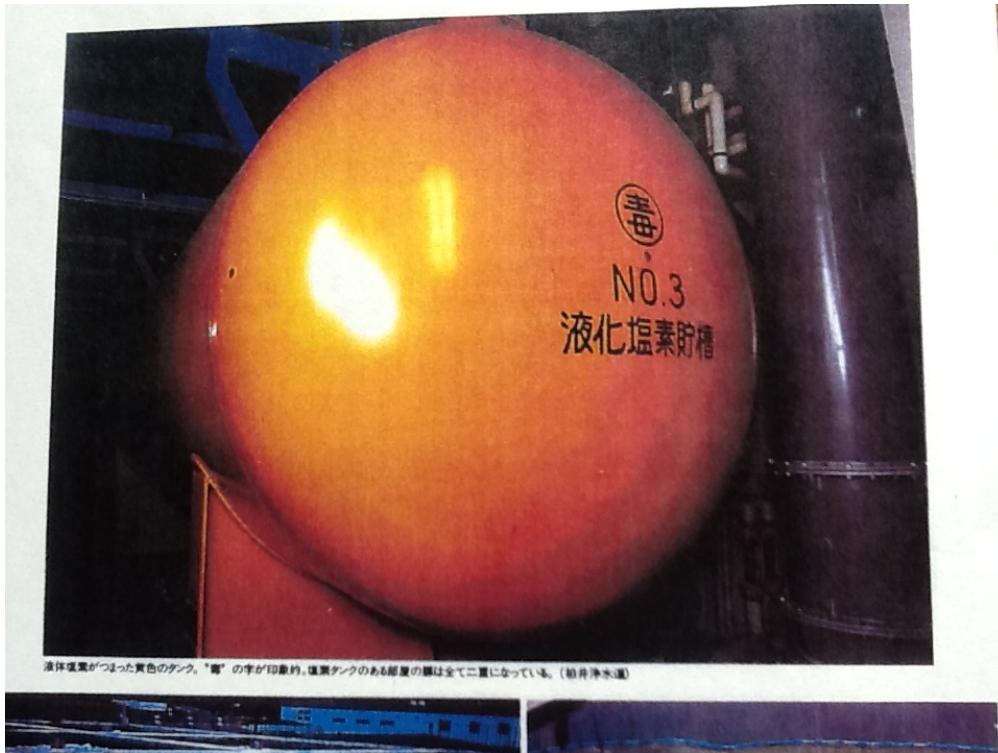
今から50年~60年前、日本は国土のよく似たイギリスの水道水作りを模範として浄水場を建設して世界一の水道行政を実施していたそうです。
昭和30年代に急激な人口増加・核家族化・原水である河川の汚染などが起きて国民の水道水使用量が急激に増えたとしてアメリカの浄水システムに切り替えたそうです

アメリカでは急速濾過法を採用しているので
一般家庭では水道水を浄水器で処理してから飲み水とするか
サーバー式の水を宅配で購入するように推奨され
多くの家庭がそういった自己管理をしてきたのです

日本の水道水はアメリカ式の濾過システムに切り替えたのち
50年代半ばから河川に増殖した殺菌類を殺す目的で塩素を加えるようになりました

塩素やアルツハイマーの原因となるアルミニウムを使用しない高度処理法を研究し
日本の各地で運用が始まっている地域もあるようですが
全面的に浄水場の再建築をすることは困難であることから
各家庭での飲み水に対するスタンスはとっても重要だと思います

ちなみに一例として写真を添えます



○の中にはっきり【毒】とありますね
塩素のタンクです

これを日々飲んでいるのですから
病気になっても不思議はないと思います

以上簡単にナチュラル・ヒーリング研究会 水レポートでした